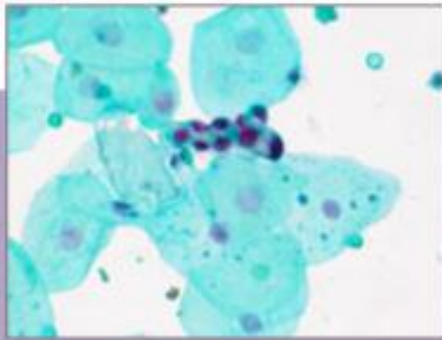


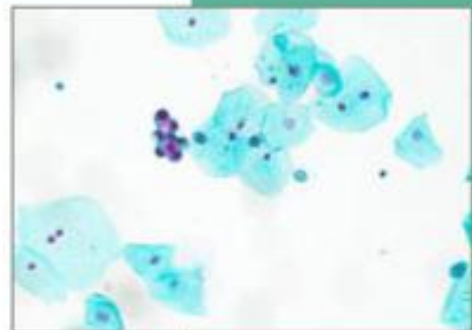


# Cell Detect<sup>®</sup>

## Cytology



Reference  
Atlas



# ZCTIQ

A CANCER DIAGNOSTIC COMPANY

# 引言

CellDetect®液基薄层涂片细胞染色液是一项结合颜色和形态学的创新染色技术，用于鉴别尿液标本中的正常细胞和肿瘤细胞。这种颜色将疑似恶性肿瘤细胞的细胞核标记为红色/紫色。

CellDetect®液基薄层涂片细胞染色试剂盒在保持细胞形态学的同时，对其进行了不同的染色。颜色的差异是基于对各种细胞类型和成组份的不同生化活性的独特植物提取物和特异亲和力通用染料。

以下文档概括了解读经 CellDetect®液基薄层涂片细胞染色试剂盒染色的尿液玻片之推荐指导准则。

## 分析流程

评估样本质量（基于 Bethesda 系统【the Bethesda system, TBS】）：

用显微镜在 x10-20 倍率下扫描整个载玻片。

可接受的玻片须具有足够数量的保存完好的细胞。

如果细胞数量太少或过太多（重叠细胞），则拒绝该玻片。

遇到玻片被拒绝的案例，准备一张额外的玻片，必要时，稀释或浓集细胞颗粒。

拒绝 75%以上的细胞模糊不清的标本，有异常细胞出现除外。

基于没有细胞核重叠的单个上皮细胞或成簇细胞做出诊断。

**评估染色质量：**

在开始分析之前，评估玻片的适当性和染色质量，详见下文。

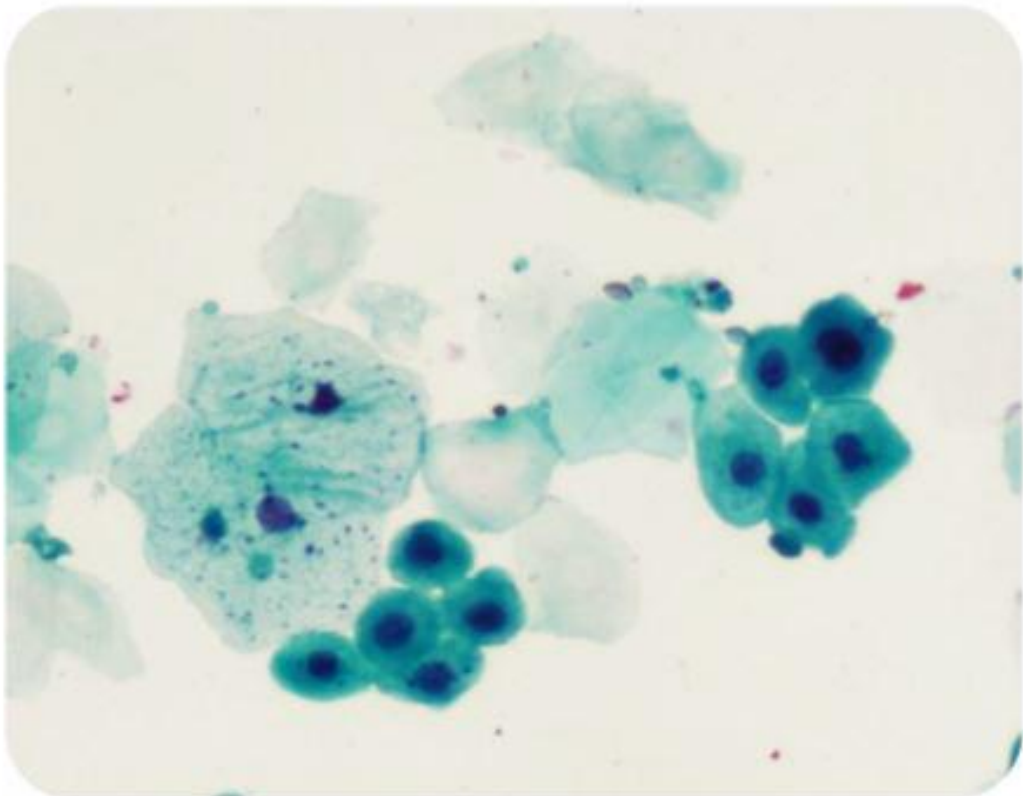
评估正常上皮细胞的色泽，忽略位于玻片边缘的，或者在染色不清楚或模糊的斑点染色的细胞。

如大多数正常上皮细胞的细胞核是绿色或紫色，细胞质是绿色，则接受该染色效果。含有红色核和/或粉红色胞浆的正常上皮细胞大于 5%的玻片是不符合要求的，有异常细胞出现除外。伞状细胞常常含有粉红色的细胞核，这是可接受的。如果玻片没有通过上述指征，则染色追加玻片。否则，继续玻片分析。

## 分析流程

### CellDetect®阴性细胞:

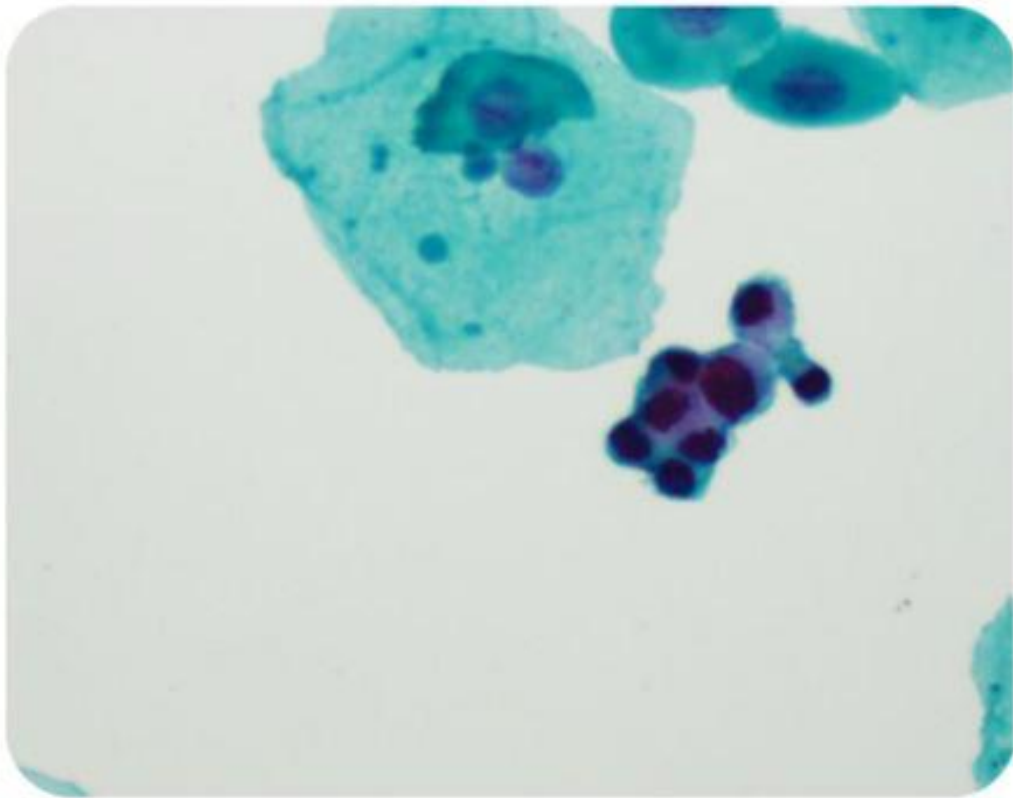
- 上皮细胞的细胞核无论是被染成绿色、蓝色或淡粉色，通常不显示过度着色（浅表细胞的固缩细胞核除外）。伞状细胞或者反应性细胞可能会呈现出一种染成粉色的细胞核。炎性细胞被染成紫红色，红细胞被染成绿色。
- 细胞核并不呈现恶性肿瘤的形态学特征，比如：核/浆比值低，细胞核呈圆形或椭圆形，核膜光滑。
- 胞浆是绿色的。细胞团可能会吸收非特异性染色，而呈粉红色。



## 分析流程

### CellDetect®阳性细胞:

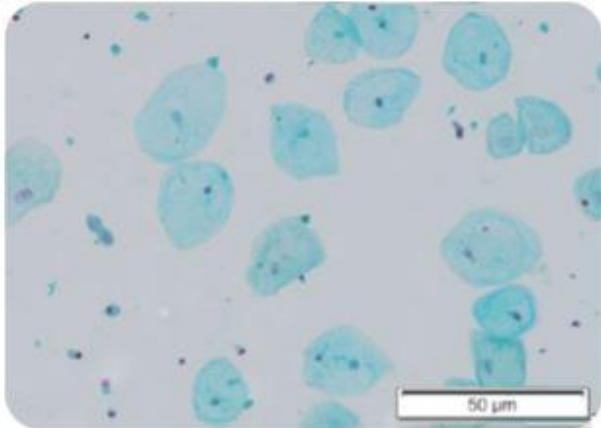
- 细胞核通常被染成深红色/紫色，并可见过度着色。染色质的质地和结构通常被掩盖。
- 细胞核呈现恶性肿瘤的形态学特征，比如：核/浆比值高，形状不规则和核膜不规则。
- 胞浆可能是绿色或者粉红色。



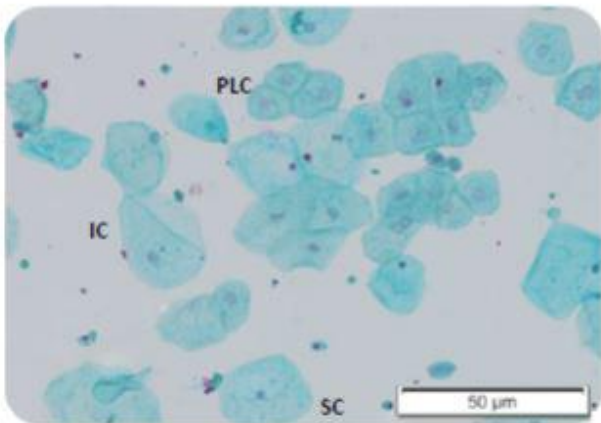
# 图 册

活检证实

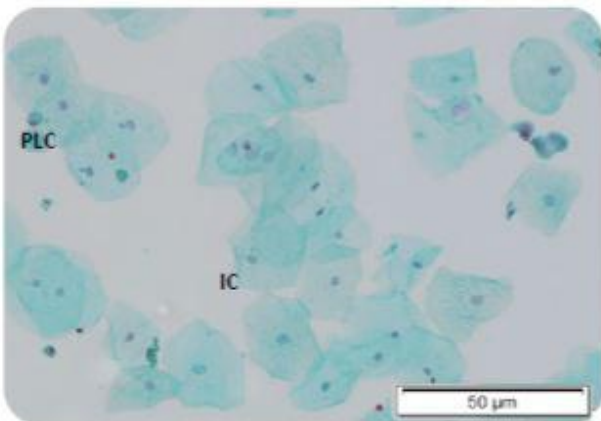
## 阴性尿路上皮细胞



经膀胱镜检查确认为阴性尿液标本。良性细胞的细胞核通常是绿色或紫色，胞浆是绿色的。

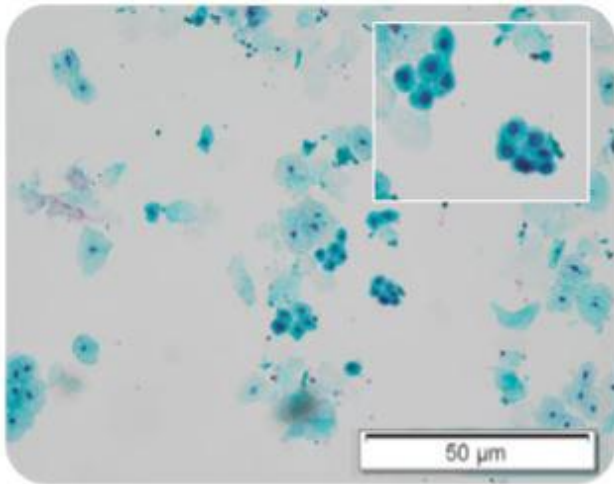


显示的是不同类型的尿路上皮和鳞状细胞。细胞的胞浆和细胞核是绿色的。浅表细胞(SC)、中间细胞(IC)和副基底细胞(PLC)。



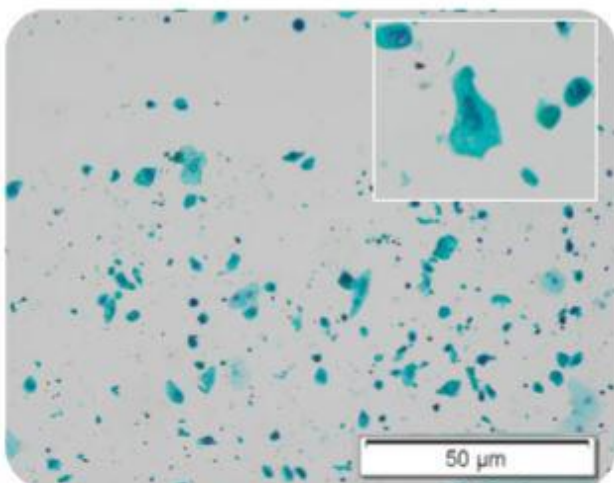
显示的是不同类型的尿路上皮和鳞状细胞。细胞的胞浆和细胞核是绿色的。浅表细胞(SC)、中间细胞(IC)和副基底细胞(PLC)。

## 其他不同类型的细胞



## 伞状细胞

伞形细胞具有独特的和可变形的形状。细胞巨大，胞浆丰富。常见双核，并含有明显的核仁。它们的染色类似正常细胞，绿色的胞浆和淡紫色细胞核。



## 反应性细胞

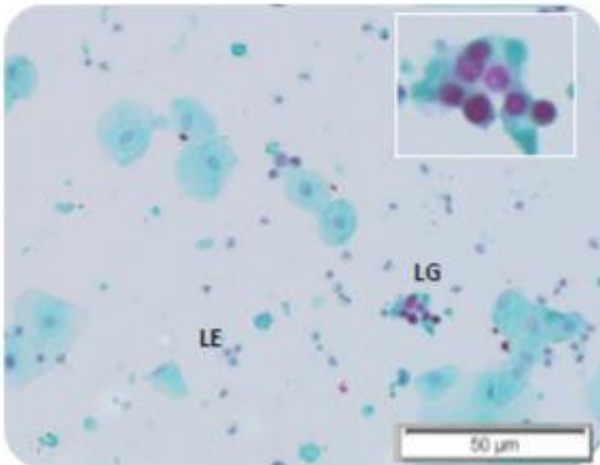
反应性细胞比正常尿路上皮细胞大，胞浆较丰富。细胞核增大。这些细胞被染成紫色，考虑为良性细胞。

反应性细胞常见的形态：

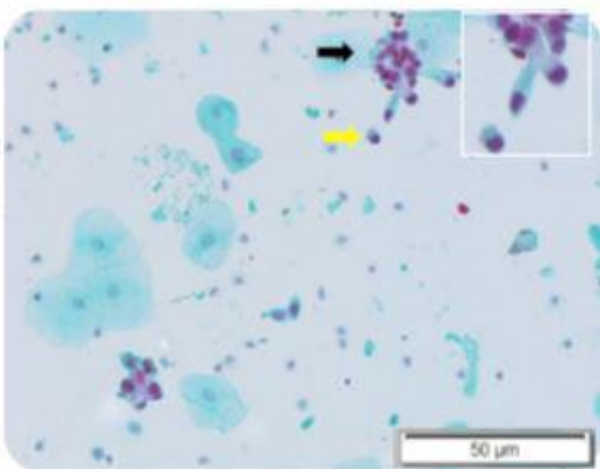
- 完整、光滑的核膜
- 常见局部细胞质空泡化
- 小而明显的核仁



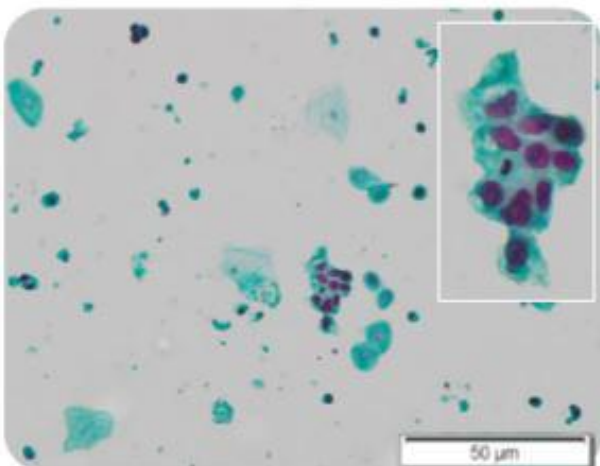
## 低级别尿路上皮癌



组织活检证实的低级别（LG）尿路上皮癌。标本里可能含有炎性细胞和白细胞（LE），其特征是紫红色的细胞核。

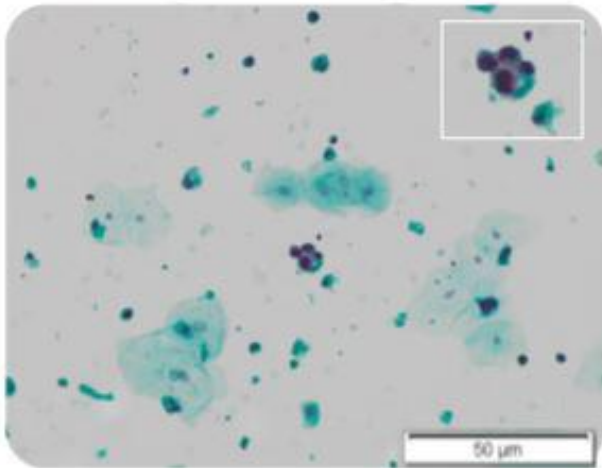


LG 细胞的细胞核为紫红色，胞浆为绿色。LG 细胞可以是单细胞（黄色箭头）或小群细胞（黑箭头）。

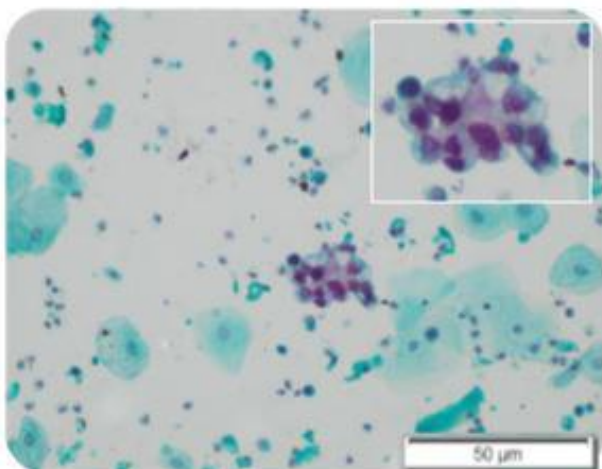


LG 细胞的细胞核为紫红色，胞浆为绿色。LG 尿路上皮癌的细胞团可能是乳头状的，也可能不是。

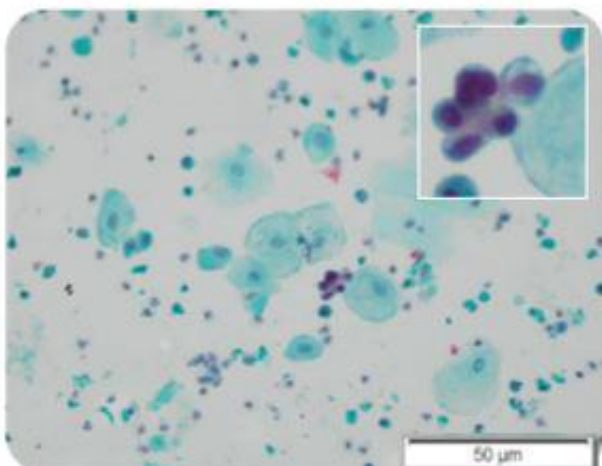
## 低级别尿路上皮癌



组织活检证实的 LG 尿路上皮癌。LG 细胞的细胞核通常被染成深红色/紫红色，且显示过度着色。染色质的质地和结构通常被掩盖。

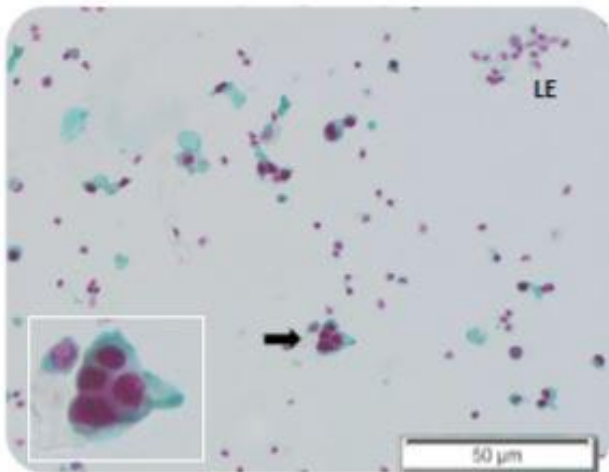


LG 细胞的细胞核为紫红色，胞浆为绿色。LG 尿路上皮癌的细胞团可能是乳头状的，也可能不是。

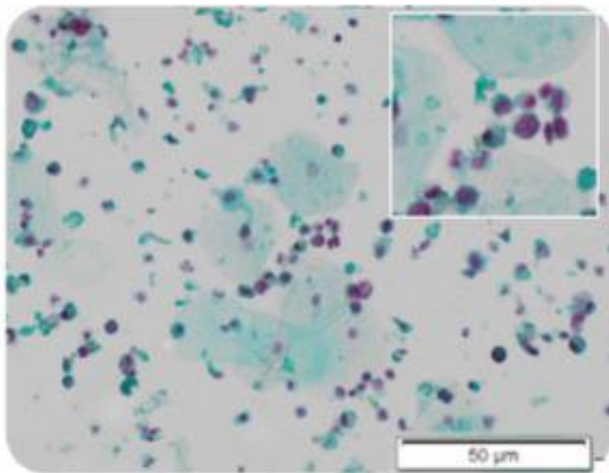


组织活检证实的 LG 尿路上皮癌。标本里可能含有炎性细胞和白细胞（LE），其特征是紫红色的细胞核。

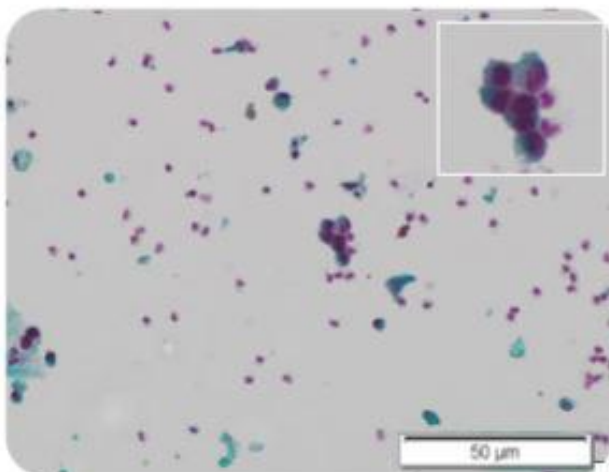
## 低级别尿路上皮癌



组织活检证实的 LG 尿路上皮癌。标本里可能含有炎性细胞和白细胞（LE），其特征是紫红色的细胞核。

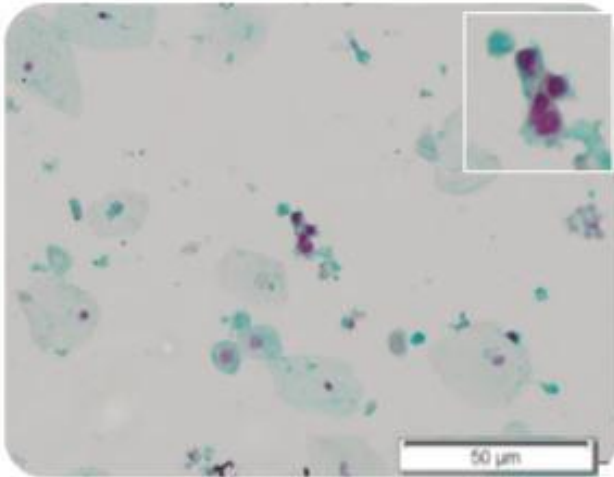


LG 细胞的细胞核为紫红色，胞浆为绿色。LG 细胞可以是单细胞或小群细胞。

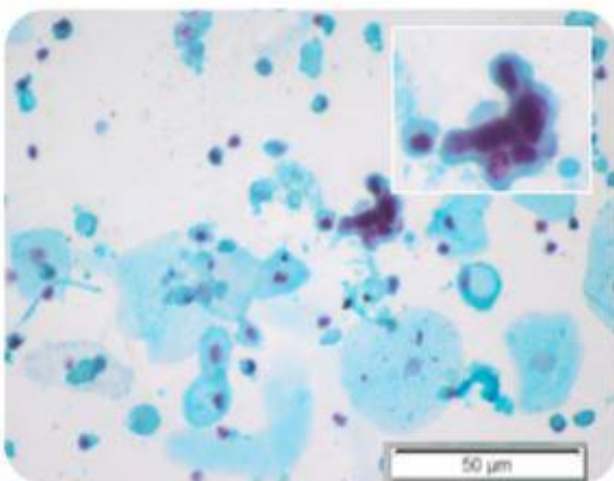


组织活检证实的 LG 尿路上皮癌。LG 细胞的细胞核通常被染成深红色/紫红色，并显示过度着色。染色质的质地和结构通常被掩盖。

## 低级别尿路上皮癌

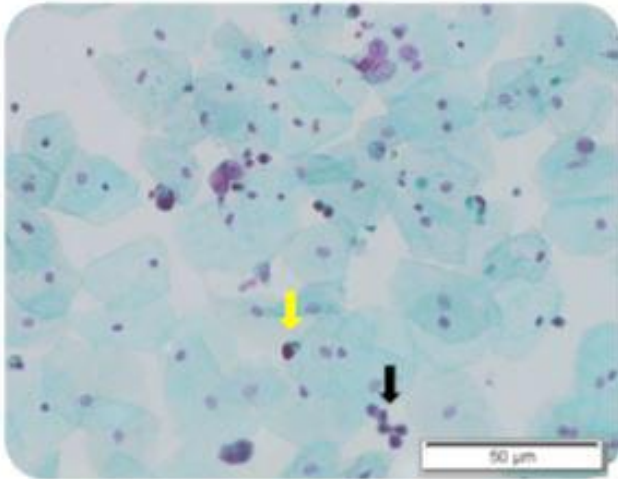


LG 细胞的细胞核为紫红色，胞浆为绿色。

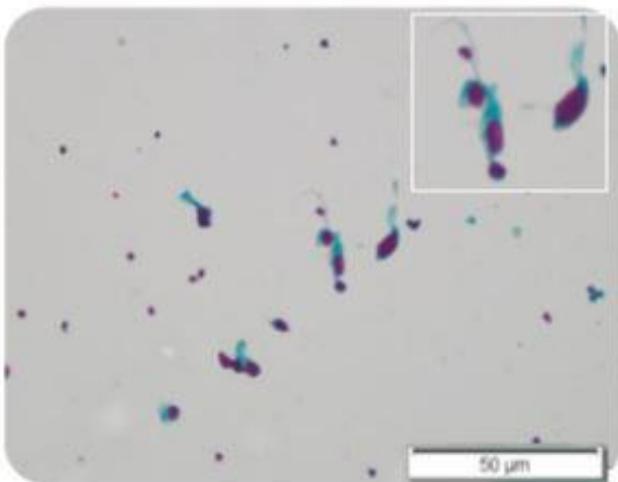


LG 细胞的细胞核为紫红色，胞浆为绿色。LG 尿路上皮癌细胞簇可能是乳头状的。

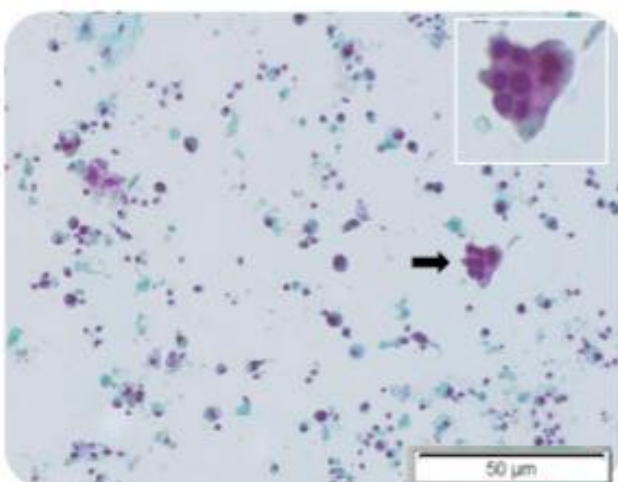
## 高级别尿路上皮癌



组织活检证实的高度恶性尿路上皮癌(HG)。HG 细胞可以是单细胞（黄色箭头）或小群细胞（黑箭头）。正常细胞的特征是绿色或紫色的细胞核和绿色的胞浆。

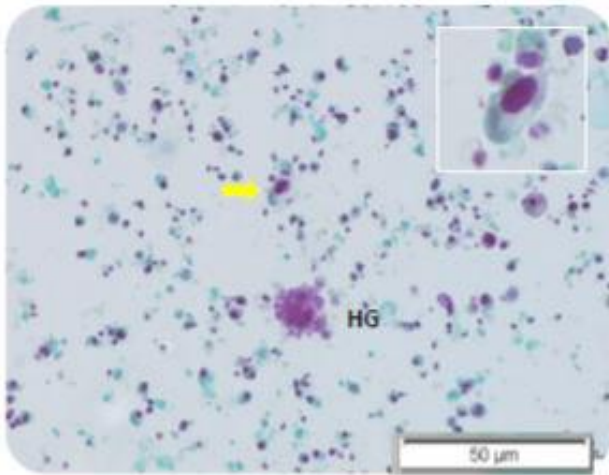


HG 细胞表现为高核占比。在某些案例中，仔细观察才能见到少量胞浆。细胞核被染成紫红色，胞浆通常为绿色。

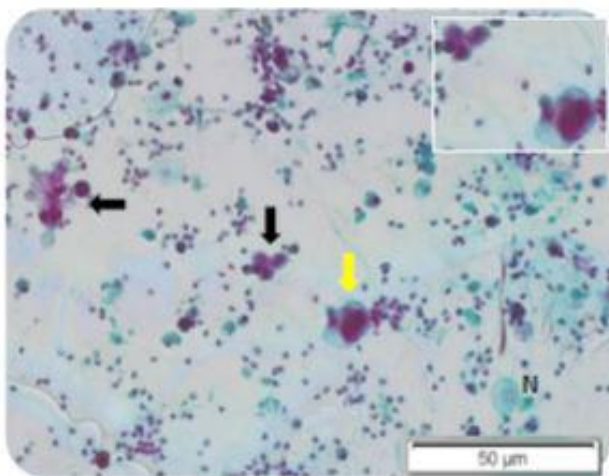


在某些情况下，胞浆也被染成粉红色。

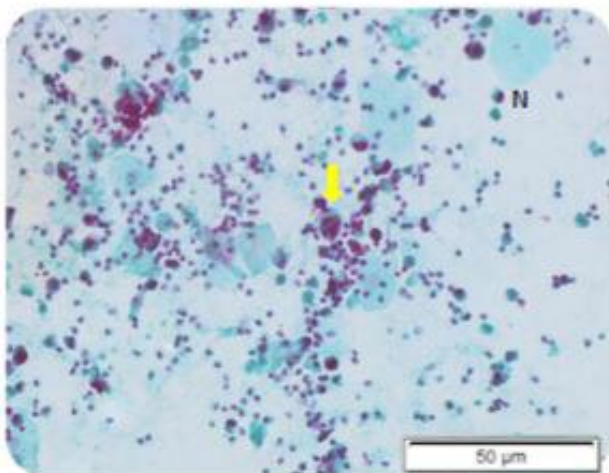
## 高级别尿路上皮癌



组织活检证实的HG尿路上皮癌。HG细胞是多形的，细胞核可能包含一个明显的不规则核。

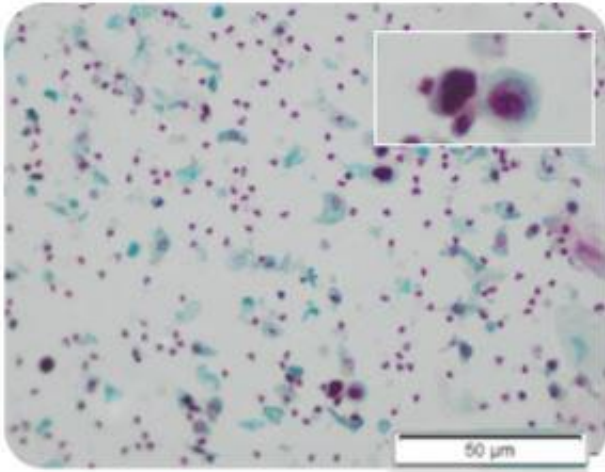


HG细胞呈现高核占比。在某些案例中，仔细观察才能见到少量胞浆。细胞核呈紫红色，胞浆是在绿色或粉红色。

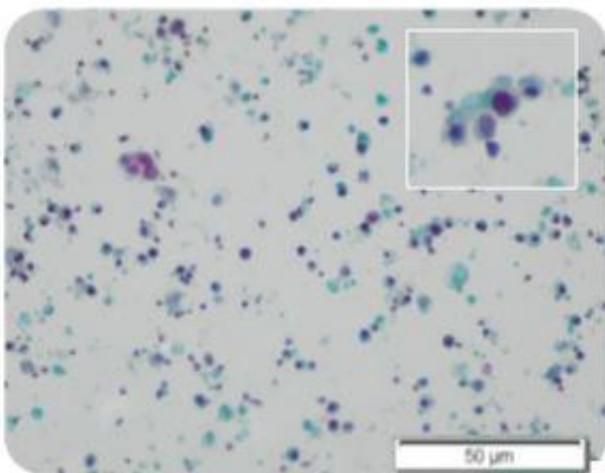


肿瘤细胞核表现出恶性肿瘤的形态学特征。肿瘤细胞核通常被染成深红色/蓝紫色，并显示过度着色。

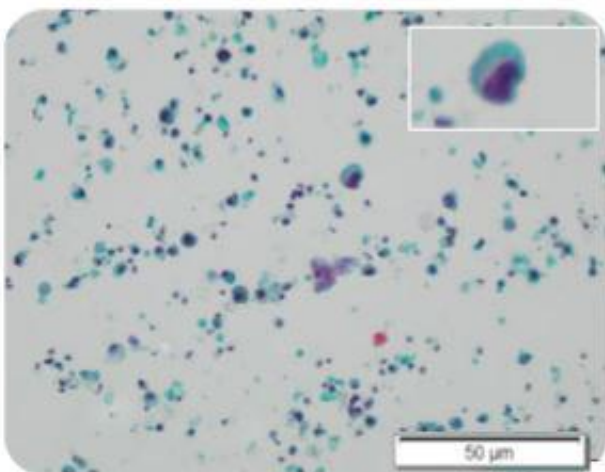
## 高级别尿路上皮癌



组织活检证实的HG尿路上皮癌。HG细胞是多形的，细胞核可能包含一个明显的不规则核。

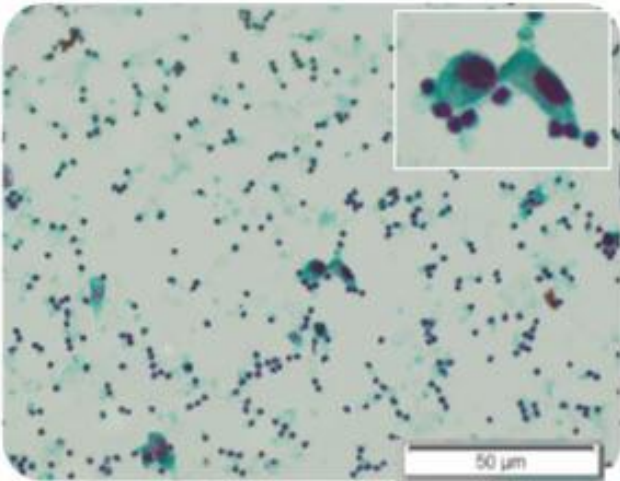


HG细胞呈现高核占比。在某些案例中，仔细观察才能见到少量胞浆。细胞核呈紫红色，胞浆是在绿色或粉红色。

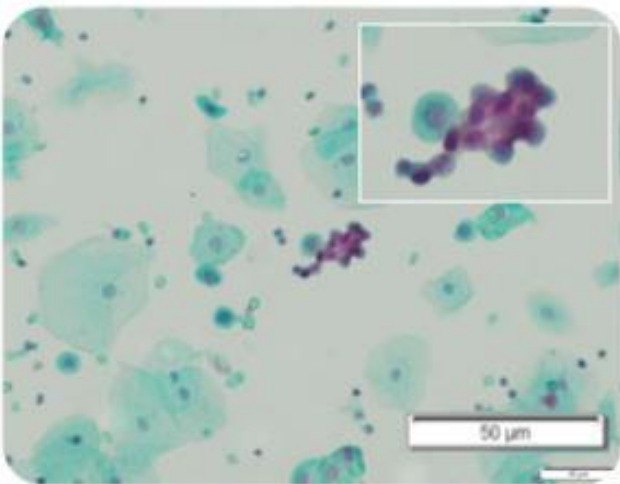


HG细胞是多形的，细胞核可能包含一个明显的不规则核。

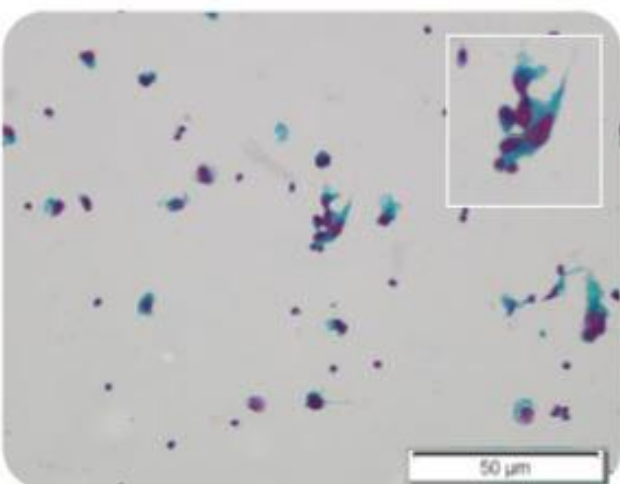
## 高级别尿路上皮癌



HG 细胞是多形的，细胞核可能包含一个明显的不规则核。标本里可能含有炎性细胞和白细胞（LE），其特征是紫红色的细胞核。



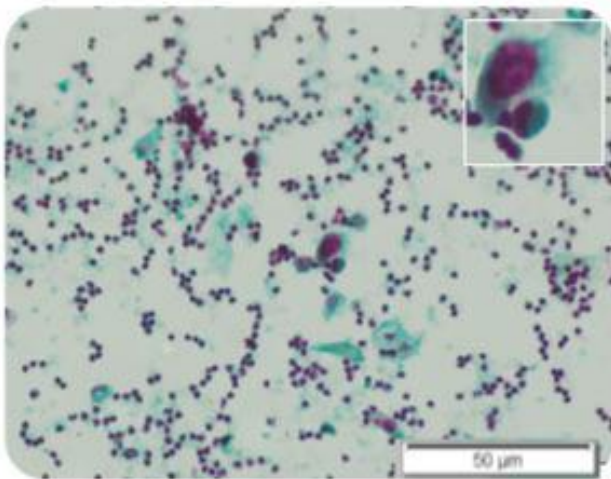
在某些情况下，细胞质也被染成粉红色。



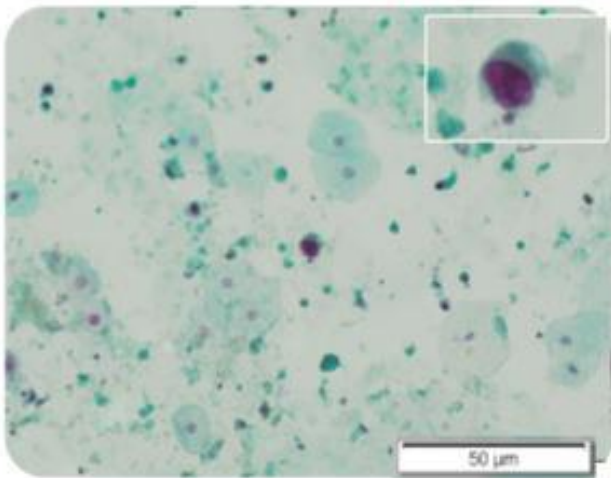
HG 细胞呈现高核占比。在某些案例中，仔细观察才能见到少量胞浆。细胞核呈紫红色，胞浆是在绿色或粉红色。



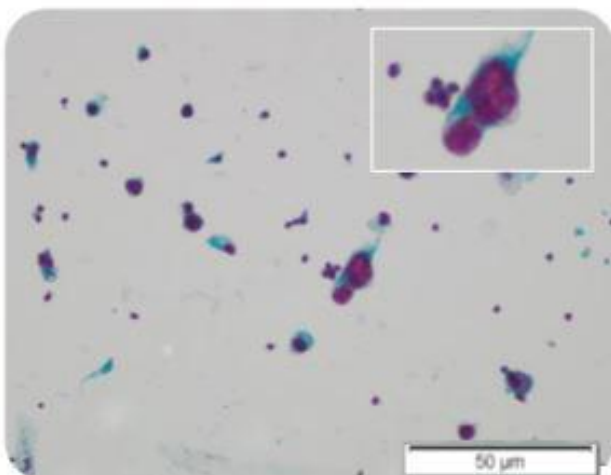
## 高级别尿路上皮癌



组织活检证实的HG尿路上皮癌。标本里可能含有炎性细胞和白细胞（LE），其特征是紫红色的细胞核。

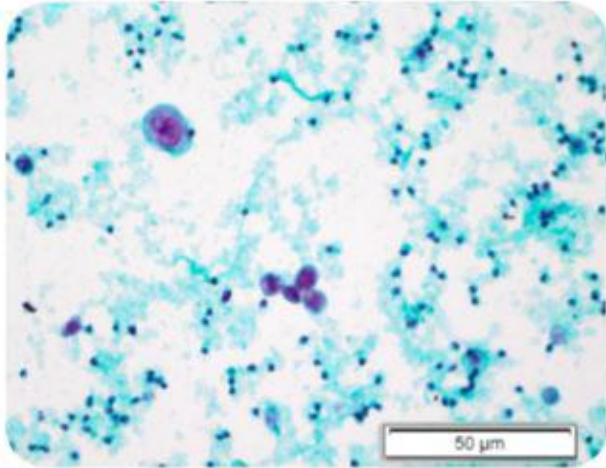


HG细胞呈现高核占比。在某些案例中，仔细观察才能见到少量胞浆。细胞核呈紫红色，胞浆是在绿色或粉红色。



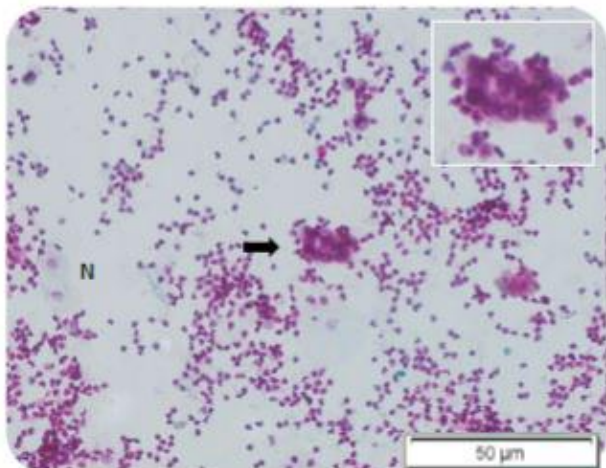
HG细胞是多形的，细胞核可能包含一个明显的不规则核。恶性肿瘤的细胞核呈紫红色。

## 混合性玻片



## HG 伴血尿

红细胞被染成绿色，CellDectict®液基薄层涂片细胞染色试剂盒没有干扰结果判读。



## HG 伴炎症

有时候样本中会有大量的炎症细胞，可能导致背景被染成红色。



## 上海基恩科技有限公司

上海市 浦东新区 金海路 1000 号 26 号楼 2 层 A 座 201206

电话：021-5850 4377

传真：021-6850 9773

订货专线：021-5850 7102

技术支持：021-5034 5745

